

**КОМИТЕТ ИМУЩЕСТВЕННЫХ ОТНОШЕНИЙ
АДМИНИСТРАЦИИ ПЕРМСКОГО МУНИЦИПАЛЬНОГО РАЙОНА**

РАСПОРЯЖЕНИЕ

05.10.2021

№ 1576

**Об установлении публичного
сервитута на часть земельных
участков**

В соответствии со ст. 23, гл. V.7 Земельного кодекса Российской Федерации, Федеральным законом от 25.10.2001 № 137-ФЗ «О введении в действие Земельного кодекса Российской Федерации», пп. 3.7.5 п. 3.7 разд. 3 Положения о комитете имущественных отношений администрации Пермского муниципального района, утвержденного решением Земского Собрания Пермского муниципального района Пермского края от 22.12.2016 № 178, на основании ходатайства открытого акционерного общества «Межрегиональная распределительная сетевая компания Урала» (ИНН 6671163413, ОГРН 1056604000970) (далее - ОАО «МРСК Урала») от 11.07.2021 № 5372:

1. Установить в интересах ОАО «МРСК Урала» публичный сервитут общей площадью 5517 кв.м на часть следующих земельных участков:

- с кадастровым номером 59:32:3290001:11631, расположенный по адресу: Пермский край, Пермский район, Усть-Качкинское с/п, п. Красный Восход;

- с кадастровым номером 59:32:3290001:11632, расположенный по адресу: Пермский край, Пермский район, Усть-Качкинское с/п, п. Красный Восход;

- с кадастровым номером 59:32:3290001:11634, расположенный по адресу: Пермский край, Пермский район, Усть-Качкинское с/п, п. Красный Восход;

- с кадастровым номером 59:32:3290001:601, расположенный по адресу: Пермский край, Пермский район, Усть-Качкинское с/п, п. Красный Восход;

- с кадастровым номером 59:32:3290001:8759, расположенный по адресу: Пермский край, Пермский район, Усть-Качкинское с/п, п. Красный Восход;

- с кадастровым номером 59:32:3290001:8783, расположенный по адресу: Пермский край, Пермский район, Усть-Качкинское с/п, п. Красный Восход;

- с кадастровым номером 59:32:3290001:8784, расположенный по адресу: Пермский край, Пермский район, Усть-Качкинское с/п, п. Красный Восход, ул. Светлая, д. 4;

- с кадастровым номером 59:32:3290001:8809, расположенный по адресу: Пермский край, Пермский район, Усть-Качкинское с/п, п. Красный Восход, ул. Мирная, з/у 7;

- с кадастровым номером 59:32:3290001:8811, расположенный по адресу: Пермский край, Пермский район, Усть-Качкинское с/п, п. Красный Восход;
- с кадастровым номером 59:32:3290001:8812, расположенный по адресу: Пермский край, Пермский район, Усть-Качкинское с/п, п. Красный Восход;
- с кадастровым номером 59:32:3290001:8813, расположенный по адресу: Пермский край, Пермский район, Усть-Качкинское с/п, п. Красный Восход;
- с кадастровым номером 59:32:3290001:8814, расположенный по адресу: Пермский край, Пермский район, Усть-Качкинское с/п, п. Красный Восход;
- с кадастровым номером 59:32:3290001:8821, расположенный по адресу: Пермский край, Пермский район, Усть-Качкинское с/п, п. Красный Восход;
- с кадастровым номером 59:32:3290001:8823, расположенный по адресу: Пермский край, Пермский район, Усть-Качкинское с/п, п. Красный Восход;
- с кадастровым номером 59:32:3290001:8824, расположенный по адресу: Пермский край, Пермский район, Усть-Качкинское с/п, п. Красный Восход;
- с кадастровым номером 59:32:3290001:8825, расположенный по адресу: Пермский край, Пермский район, Усть-Качкинское с/п, п. Красный Восход, ул. Мирная, з/у 1;
- с кадастровым номером 59:32:3290001:8827, расположенный по адресу: Пермский край, Пермский район, Усть-Качкинское с/п, п. Красный Восход, ул. Мирная, з/у 13;
- с кадастровым номером 59:32:3290001:8828, расположенный по адресу: Пермский край, Пермский район, Усть-Качкинское с/п, п. Красный Восход;
- с кадастровым номером 59:32:3290001:8829, расположенный по адресу: Пермский край, Пермский район, Усть-Качкинское с/п, п. Красный Восход, ул. Мирная, з/у 21;
- с кадастровым номером 59:32:3290001:8876, расположенный по адресу: Пермский край, Пермский район, Усть-Качкинское с/п, п. Красный Восход;
- с кадастровым номером 59:32:3290001:8891, расположенный по адресу: Пермский край, Пермский район, Усть-Качкинское с/п, п. Красный Восход;
- с кадастровым номером 59:32:3290001:8900, расположенный по адресу: Пермский край, Пермский район, Усть-Качкинское с/п, п. Красный Восход;
- с кадастровым номером 59:32:3290001:9632 расположенный по адресу: Пермский край, Пермский район, Усть-Качкинское с/п, п. Красный Восход.

Цель: Для размещения объекта электросетевого хозяйства «ВЛ-0,4 кВ ф. 2 оп. № 7/4-оп № 7/11 от ТП-45051, ВЛ-0,4 кВ ф.3 от ТП 45051».

Срок: 49 лет.

2. Утвердить границы публичного сервитута земельных участков, указанных в п. 1 настоящего распоряжения, согласно прилагаемой схеме расположения границ публичного сервитута.

3. Срок, в течение которого использование указанных в п. 1 настоящего распоряжения земельных участков в соответствии с их разрешенным

использованием будет невозможно или существенно затруднено в связи с осуществлением сервитута – не установлен.

4. Порядок установления зон с особыми условиями использования территорий и содержание ограничений прав на земельные участки в границах таких зон установлен Постановлением Правительства РФ от 24.02.2009 № 160 «О порядке установления охранных зон объектов электросетевого хозяйства и особых условий использования земельных участков, расположенных в границах таких зон».

5. Плата за публичный сервитут не устанавливается в соответствии с ч. 4 ст. 3.6 Федерального закона от 25.10.2001 года № 137-ФЗ «О введении в действие Земельного кодекса Российской Федерации».

6. Комитету имущественных отношений администрации Пермского муниципального района в течение 5 рабочих дней со дня подписания настоящего распоряжения:

6.1. Направить настоящее распоряжение правообладателям земельных участков, указанных в п. 1 распоряжения;

6.2. Направить настоящее распоряжение в Управление Федеральной службы государственной регистрации, кадастра и картографии по Пермскому краю;

6.3. Направить настоящее распоряжение в ОАО «МРСК Урала», а также сведения о лицах, являющихся правообладателями земельных участков, сведения о лицах, подавших заявления об учете их прав (обременений прав) на земельные участки, способах связи с ними, копии документов, подтверждающих права указанных лиц на земельные участки;

6.4. Направить в администрацию Усть-Качкинского сельского поселения настоящее распоряжение для опубликования в порядке, установленном для официального опубликования (обнародования) муниципальных правовых актов уставом поселения.

7. Разместить настоящее распоряжение на сайте Пермского муниципального района www.permraion.ru.

8. Настоящее распоряжение вступает в силу со дня его подписания.

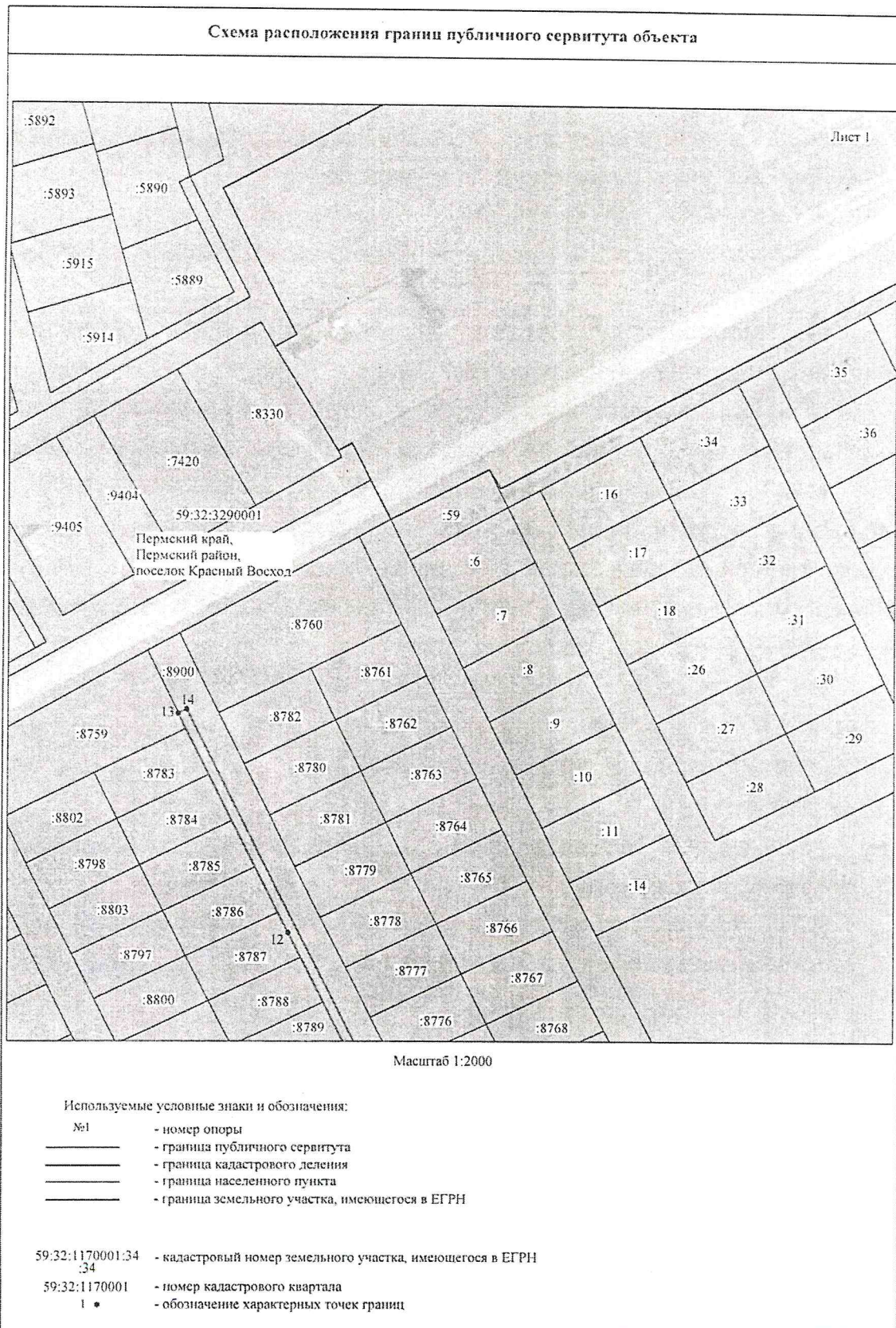
9. Контроль исполнения распоряжения оставляю за собой.

Председатель комитета

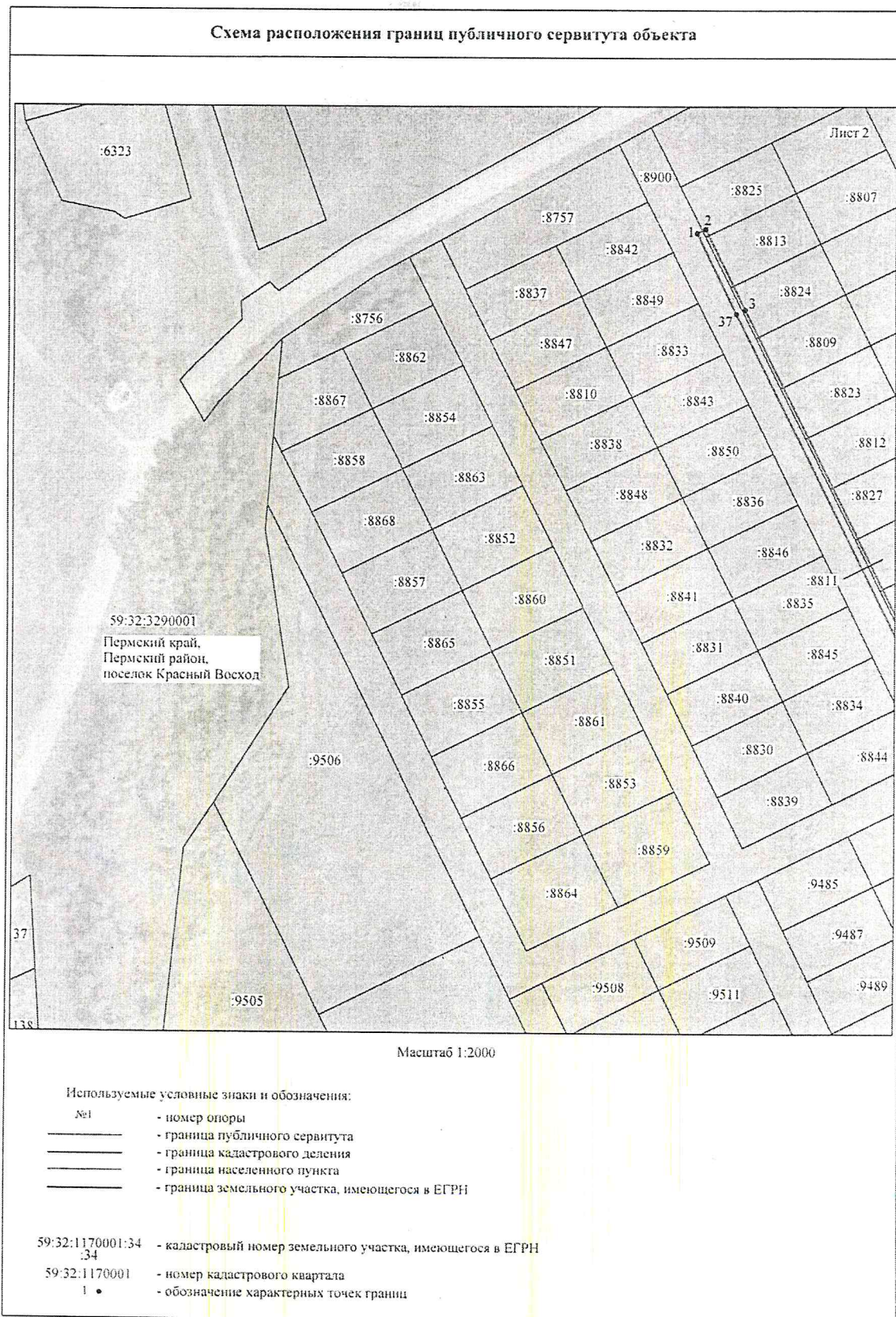


Г.В. Мюресов

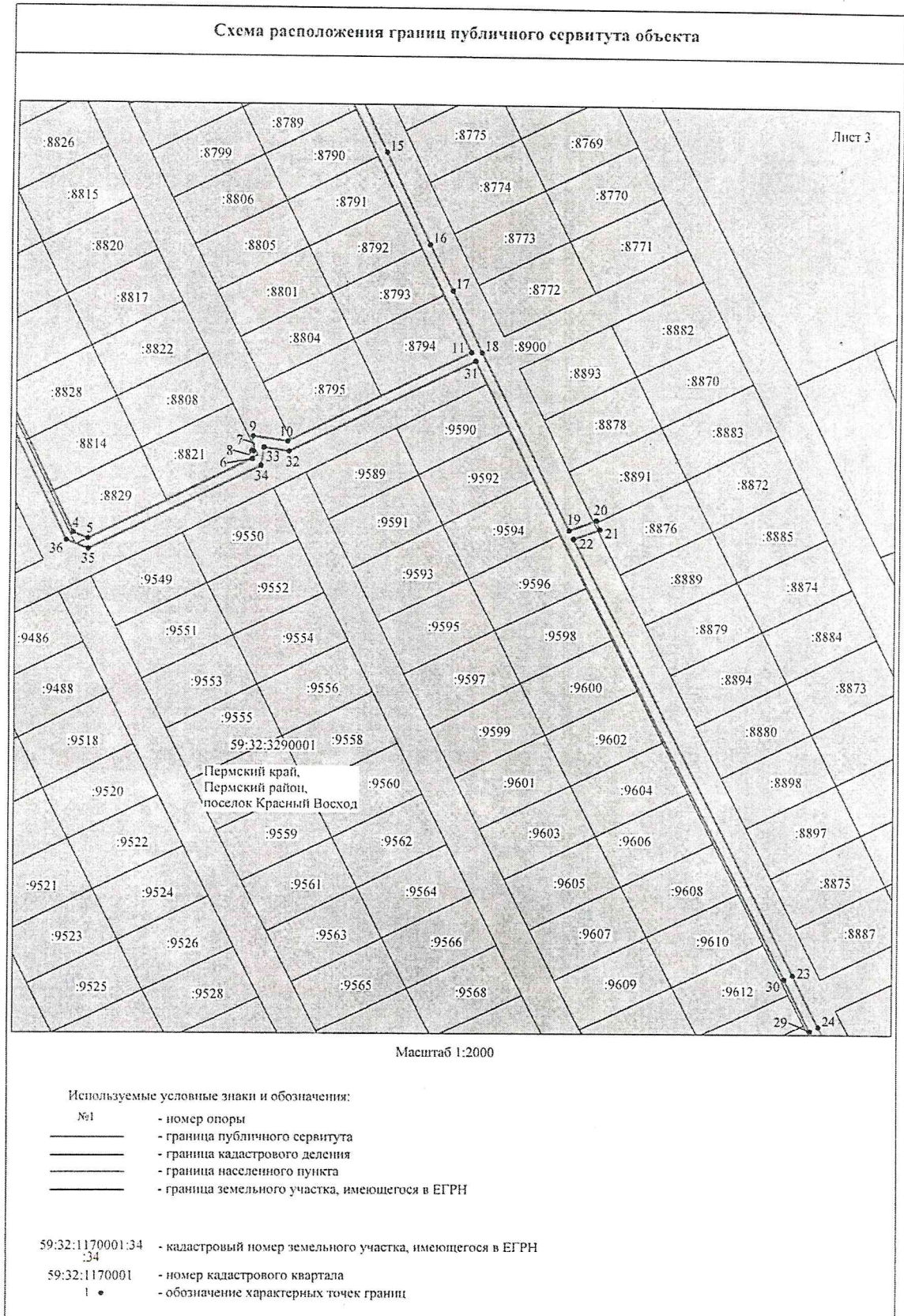
Приложение № 1
к распоряжению
комитета имущественных
отношений администрации
Пермского муниципального района
от 05.10.2021 № 1576



Приложение № 2
к распоряжению
комитета имущественных
отношений администрации
Пермского муниципального района
от 05.10.2021 № 1576



Приложение № 3
к распоряжению
комитета имущественных
отношений администрации
Пермского муниципального района
от 05.10.2021 № 1576



Приложение № 4
к распоряжению
комитета имущественных
отношений администрации
Пермского муниципального района
от 05.10.2021 № 1576



Приложение № 5
к распоряжению
комитета имущественных
отношений администрации
Пермского муниципального района
от 05.10.2021 № 1576

ОПИСАНИЕ МЕСТОПОЛОЖЕНИЯ ГРАНИЦ

Публичный сервитут для размещения объекта электросетевого хозяйства «ВЛ-0,4 кВ ф.2 оп.№7/4-оп.№7/11
от ТП-45051, ВЛ-0,4 кВ ф.3 от ТП-45051»

(наименование объекта, местоположение границ которого описано (далее - объект))

Раздел 1

Сведения об объекте		
№ п/п	Характеристики объекта	Описание характеристик
1	2	3
1	Местоположение объекта	Пермский край, Пермский район, поселок Красный Восход
2	Площадь объекта +/- величина погрешности определения площади (Р+/- Дельта Р)	5517 кв.м ± 15 кв.м
3	Иные характеристики объекта	Публичный сервитут для размещения объекта электросетевого хозяйства «ВЛ-0,4 кВ ф.2 оп.№7/4-оп.№7/11 от ТП-45051, ВЛ-0,4 кВ ф.3 от ТП-45051» на срок 49 лет

Приложение № 6
к распоряжению
комитета имущественных
отношений администрации
Пермского муниципального района
от 05.10.2021 № 1576

Раздел 2

Сведения о местоположении границ объекта					
1. Система координат <u>МСК-59, зона 2</u>					
2. Сведения о характерных точках границ объекта					
Обозначение характерных точек границ	Координаты, м		Метод определения координат характерной точки	Средняя квадратическая погрешность положения характерной точки (M _t), м	Описание обозначения точки на местности (при наличии)
	X	Y			
1	2	3	4	5	6
1	515290.58	2198728.61	Метод спутниковых геодезических измерений (определений)	0.10	–
2	515292.32	2198732.21	Метод спутниковых геодезических измерений (определений)	0.10	–
3	515258.20	2198748.69	Метод спутниковых геодезических измерений (определений)	0.10	–
4	515080.44	2198836.29	Метод спутниковых геодезических измерений (определений)	0.10	–
5	515077.97	2198842.44	Метод спутниковых геодезических измерений (определений)	0.10	–
6	515110.98	2198910.34	Метод спутниковых геодезических измерений (определений)	0.10	–
7	515114.22	2198910.83	Метод спутниковых геодезических измерений (определений)	0.10	–
8	515114.30	2198910.01	Метод спутниковых геодезических измерений (определений)	0.10	–
9	515120.44	2198910.60	Метод спутниковых геодезических измерений (определений)	0.10	–
10	515118.43	2198924.92	Метод спутниковых геодезических измерений (определений)	0.10	–
11	515156.15	2199001.54	Метод спутниковых геодезических измерений (определений)	0.10	–
12	515305.81	2198928.06	Метод спутниковых геодезических измерений (определений)	0.10	–
13	515397.50	2198882.53	Метод спутниковых геодезических измерений (определений)	0.10	–
14	515399.29	2198886.11	Метод спутниковых геодезических измерений (определений)	0.10	–
15	515239.29	2198965.30	Метод спутниковых геодезических измерений (определений)	0.10	–
16	515200.87	2198983.82	Метод спутниковых геодезических измерений (определений)	0.10	–
17	515181.80	2198993.56	Метод спутниковых геодезических измерений (определений)	0.10	–
18	515156.10	2199006.00	Метод спутниковых геодезических измерений (определений)	0.10	–
19	515082.43	2199042.69	Метод спутниковых геодезических измерений (определений)	0.10	–
20	515086.70	2199053.87	Метод спутниковых геодезических измерений (определений)	0.10	–
21	515082.96	2199055.31	Метод спутниковых геодезических измерений (определений)	0.10	–
22	515078.83	2199044.48	Метод спутниковых геодезических измерений (определений)	0.10	–
23	514894.85	2199136.12	Метод спутниковых геодезических измерений (определений)	0.10	–
24	514872.37	2199146.92	Метод спутниковых геодезических измерений (определений)	0.10	–
25	514810.77	2199177.56	Метод спутниковых геодезических измерений (определений)	0.10	–

Приложение № 7
к распоряжению
комитета имущественных
отношений администрации
Пермского муниципального района
от 05.10.2021 № 1576

26	514557.46	2199301.81	Метод спутниковых геодезических измерений (определений)	0.10	-
27	514555.69	2199298.21	Метод спутниковых геодезических измерений (определений)	0.10	-
28	514809.01	2199173.98	Метод спутниковых геодезических измерений (определений)	0.10	-
29	514870.60	2199143.33	Метод спутниковых геодезических измерений (определений)	0.10	-
30	514893.09	2199132.52	Метод спутниковых геодезических измерений (определений)	0.10	-
31	515152.56	2199003.30	Метод спутниковых геодезических измерений (определений)	0.10	-
32	515114.30	2198925.58	Метод спутниковых геодезических измерений (определений)	0.10	-
33	515115.77	2198915.12	Метод спутниковых геодезических измерений (определений)	0.10	-
34	515108.30	2198913.99	Метод спутниковых геодезических измерений (определений)	0.10	-
35	515073.60	2198842.58	Метод спутниковых геодезических измерений (определений)	0.10	-
36	515077.29	2198833.38	Метод спутниковых геодезических измерений (определений)	0.10	-
37	515256.45	2198745.09	Метод спутниковых геодезических измерений (определений)	0.10	-
1	515290.58	2198728.61	Метод спутниковых геодезических измерений (определений)	0.10	-
3. Сведения о характерных точках части (частей) границы объекта					
Обозначение характерных точек части границы	Координаты, м		Метод определения координат характерной точки	Средняя квадратическая погрешность положения характерной точки (M_t), м	Описание обозначения точки на местности (при наличии)
	X	Y			
1	2	3	4	5	6
-	-	-	-	-	-